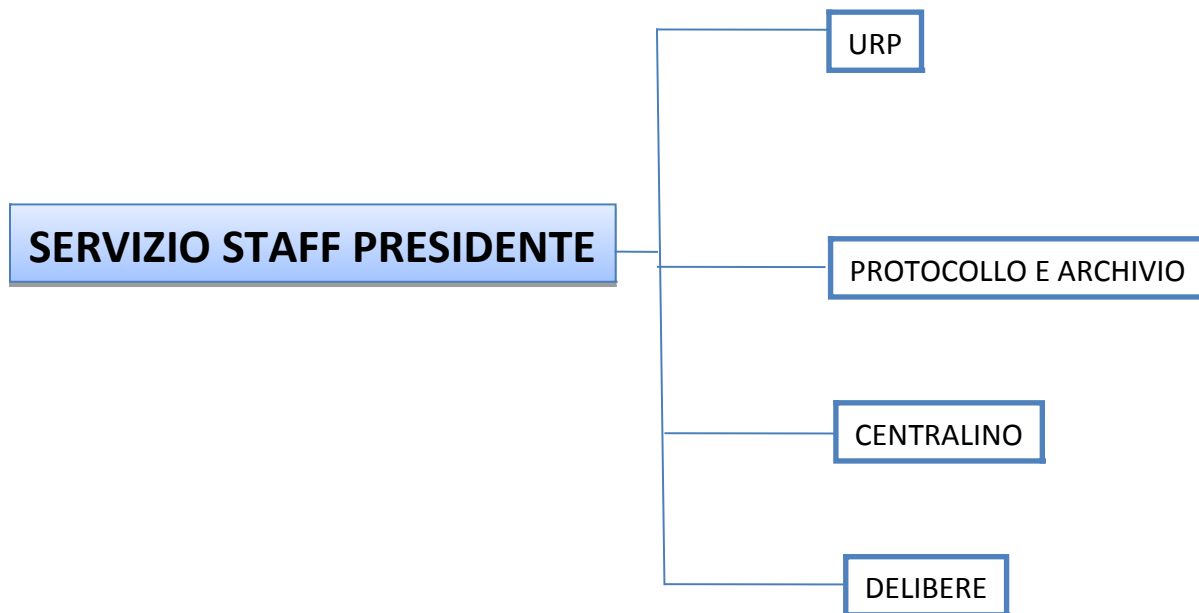
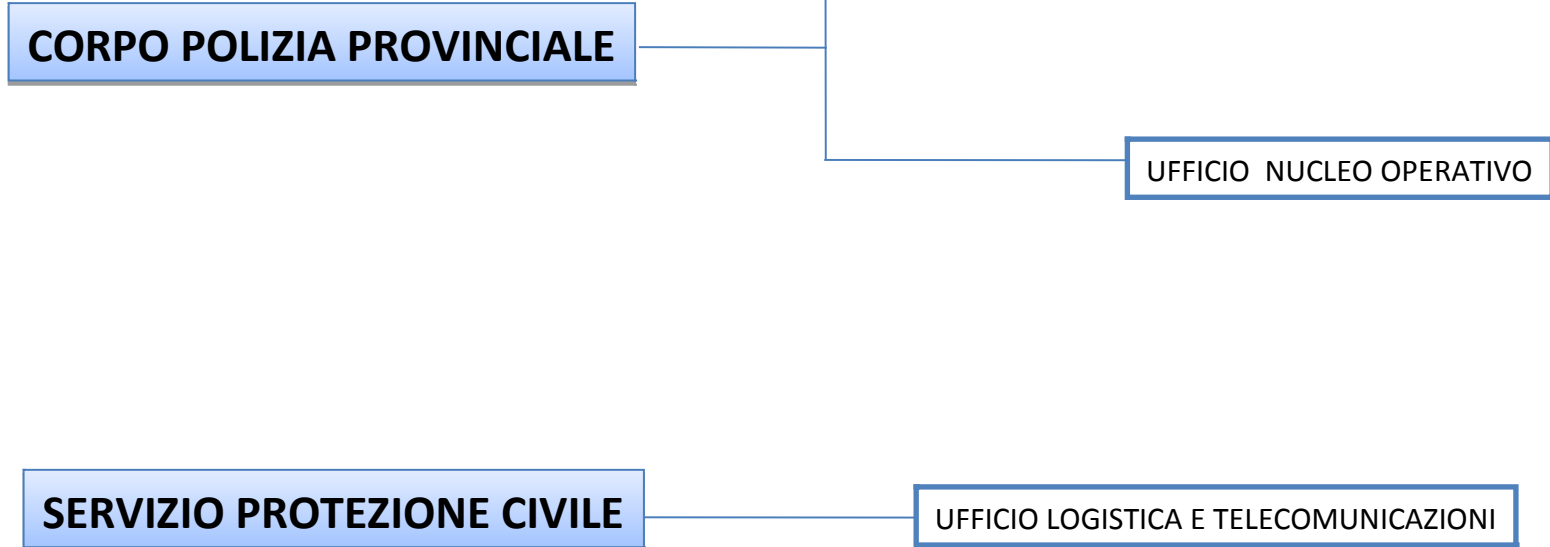


SO



SO



S1

**SETTORE LEGALE
AFFARI GENERALI
ASSISTENZA EE.LL.**

Patrizio LUCCI

UFFICIO GARE

AVVOCATURA

UFFICIO AMM.VO LEGALE

**SERVIZIO AFFARI GENERALI
CONTRATTI
ESPROPRI**

UFFICIO TRASPARENZA

SERVIZIO AMBIENTE

S2

**SETTORE ISTRUZIONE
PARI OPPORTUNITA'**

Roberta Gallorini

**SERVIZIO
RACCOLTA ELABORAZIONE DATI
COORDINAMENTO POLITICHE ENTI
LOCALI**

SERVIZIO PROGRAMMAZIONE RETE SCOLASTICA

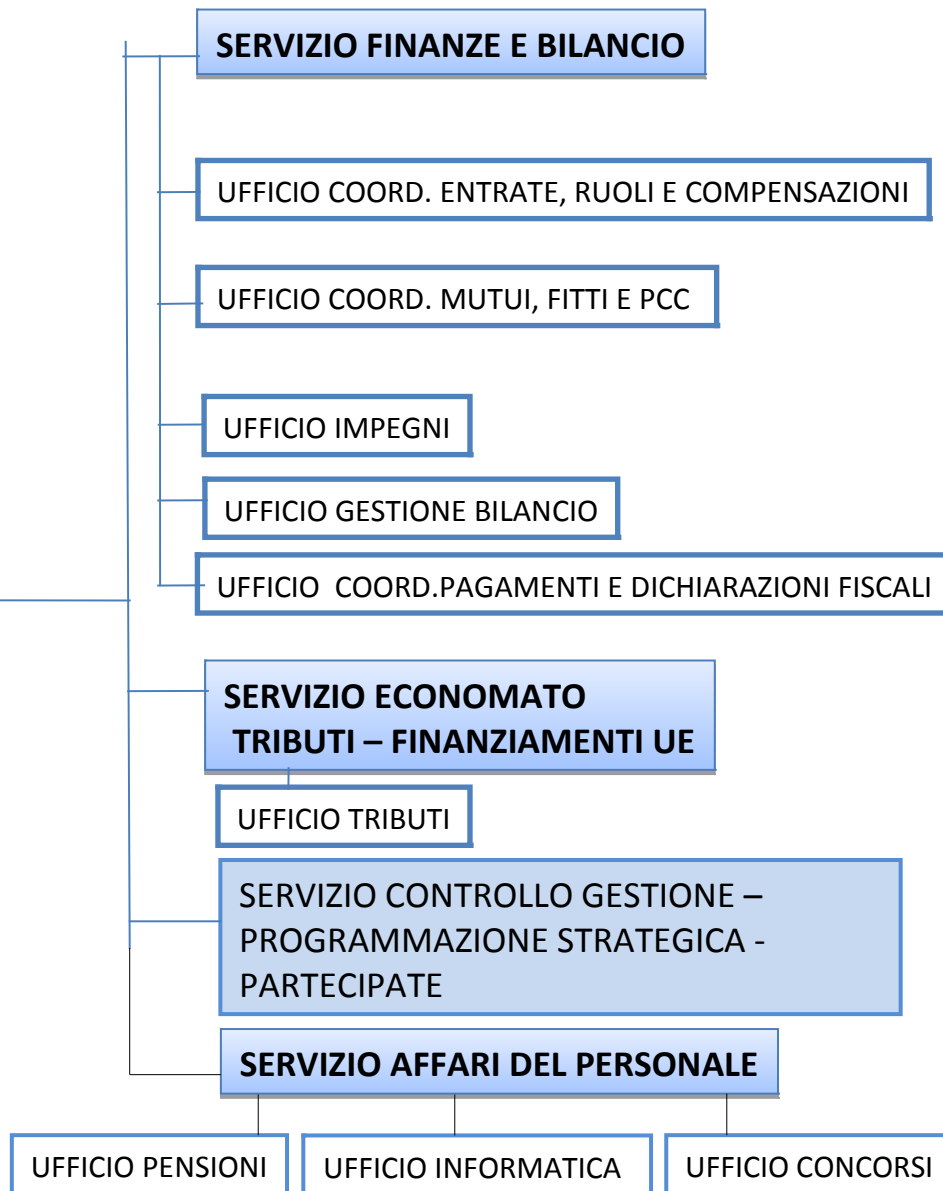
UFFICIO SCUOLE

**SERVIZIO
PARI OPPORTUNITA'
CONTROLLO
FENOMENI DISCRIMINATORI**



SETTORE FINANZIARIO

Roberta Gallorini





SETTORE SERVIZI TECNICI

Claudio Tiezzi

UFFICIO COORDINAMENTO
OPERE PUBBLICHE
SUPPORTO RUP

UFFICIO PIANIFICAZIONE
TERRITORIALE

SERVIZIO VIABILITA'

UFFICIO MANUTENZIONE STRADE
REPARTO VALDICHIANA EST (ZONE 5,6)

UFFICIO MANUTENZIONE STRADE
REPARTO AREZZO – VALDICHIANA OVEST
(ZONE 1-4)

UFFICIO MANUTENZIONE STRADE
REPARTO CASENTINO (ZONE 9,10)

UFFICIO MANUTENZIONE STRADE
REPARTO VALTIBERINA (ZONE 7,8)

UFFICIO MANUTENZIONE STRADE
REPARTO VALDARNO (ZONE 2,3)

UFFICIO CONCESSIONI E
AUTORIZZAZIONI STRADALI

SERVIZIO EDILIZIA

UFFICIO MAN. ED. SCO. AR-
VALTIBERINA

UFFICIO MAN.ED. SCO. AR-
VALDICHIANA

UFFICIO MAN.ED. SCO. AR-
CASENTINO

UFFICIO MAN-ED. SCO.
VALDARNO

UFFICIO MAN. IMP. GEST.
CALORE E UTENZE

UFFICIO MAN.ED. DI PROPRIETA'
E IN GESTIONE

UFFICIO RESTAURO E
RECUPERO EDILIZIO

UFFICIO SICUREZZA PREVENZIONE
E PROTEZIONE SUI LUOGHI DI LAVORO

SERVIZIO AMMINISTRATIVO

SERVIZIO TRASPORTO PUBBLICO LOCALE - AUTOPARCO - PATRIMONIO

UFFICIO TPL

UFFICIO AUTOPARCO E LOGISTICA MEZZI

UFFICIO PATRIMONIO-RILIEVI